

Invázne druhy rastlín v projektových okresoch Senica a Hodonín - Aktuálny stav

Rastislav Lasák, Jakub Melicher

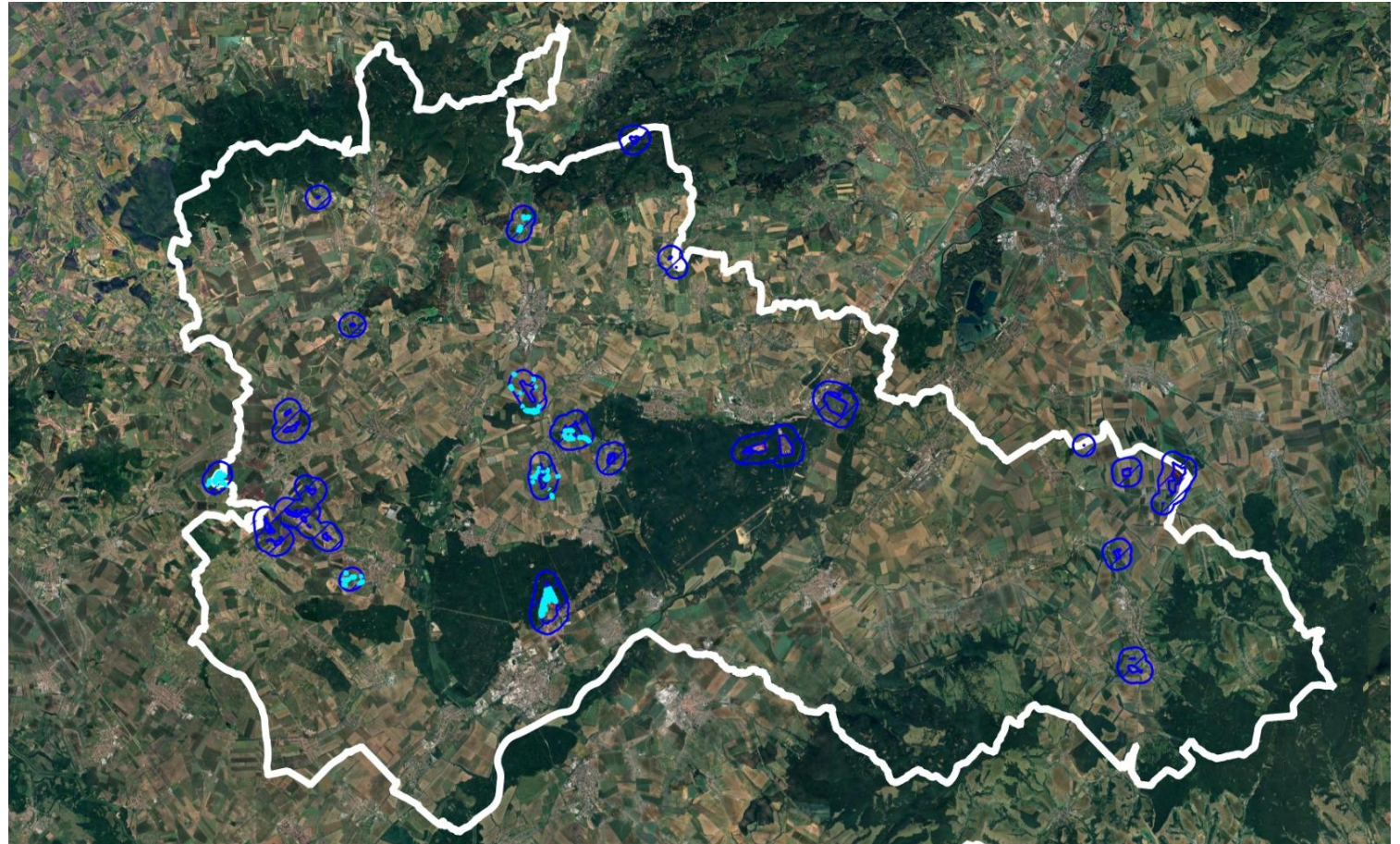


DAPHNE

INŠTITÚT APLIKOVANEJ
EKOLÓGIE

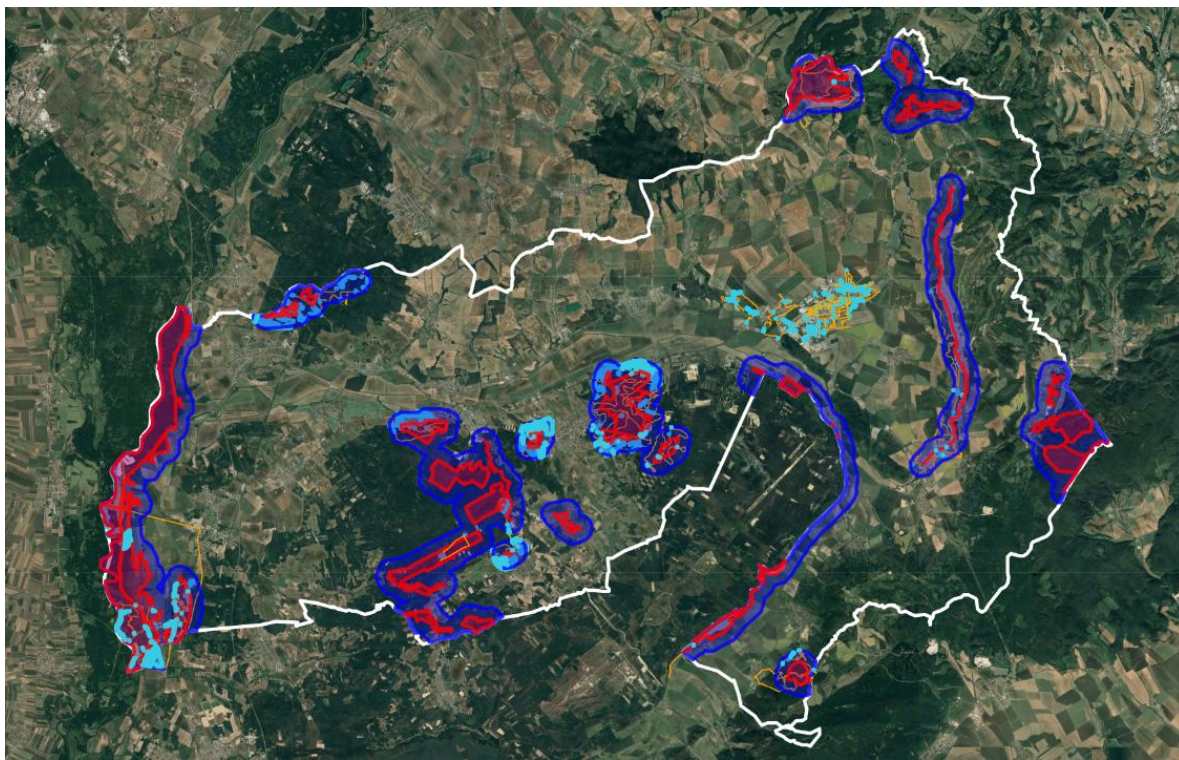
Mapovanie invázných druhov v okrese Hodonín

- 28 mapovaných európsky významných lokalít + 500 m buffer
- 331 zaznamenaných polygónov s výskytom invázok
- 3 mapovatelia



Mapovanie v okrese Senica

- 5 osôb v roku 2025 (8 v roku 2026)
- 28 území európskeho významu + 500 m buffer
- Vyše 900 lokalít (polygónov) výskytu



KOD_UEV	NAZOV_UEV
SKUEV0115	Bahno
SKUEV0267	Biele hory
SKUEV0899	Borské piesky
SKUEV0278	Brezovské Karpaty
SKUEV0166	Ciglát
SKUEV0179	Červený rybník
SKUEV0113	Dlhé lúky
SKUEV0527	Gachovec
SKUEV0125	Gajarské alúvium Moravy
SKUEV0904	Gbelský les
SKUEV0162	Grgás
SKUEV0901	Havran
SKUEV0520	Horný tok Myjavy
SKUEV0120	Jasenácke
SKUEV0804	Javorec
SKUEV0311	Kačenky
SKUEV0906	Kalaštovský bor
SKUEV0526	Kalaštovský potok
SKUEV0173	Kotlina
SKUEV0165	Kútsky les
SKUEV0903	Kyseľová a Mníchova úboč
SKUEV0523	Lakšárska duna
SKUEV0314	Morava
SKUEV0163	Rudava
SKUEV0220	Šaštínsky potok
SKUEV0900	Uchánok
SKUEV0226	Vanišovec
SKUEV0171	Zelienka

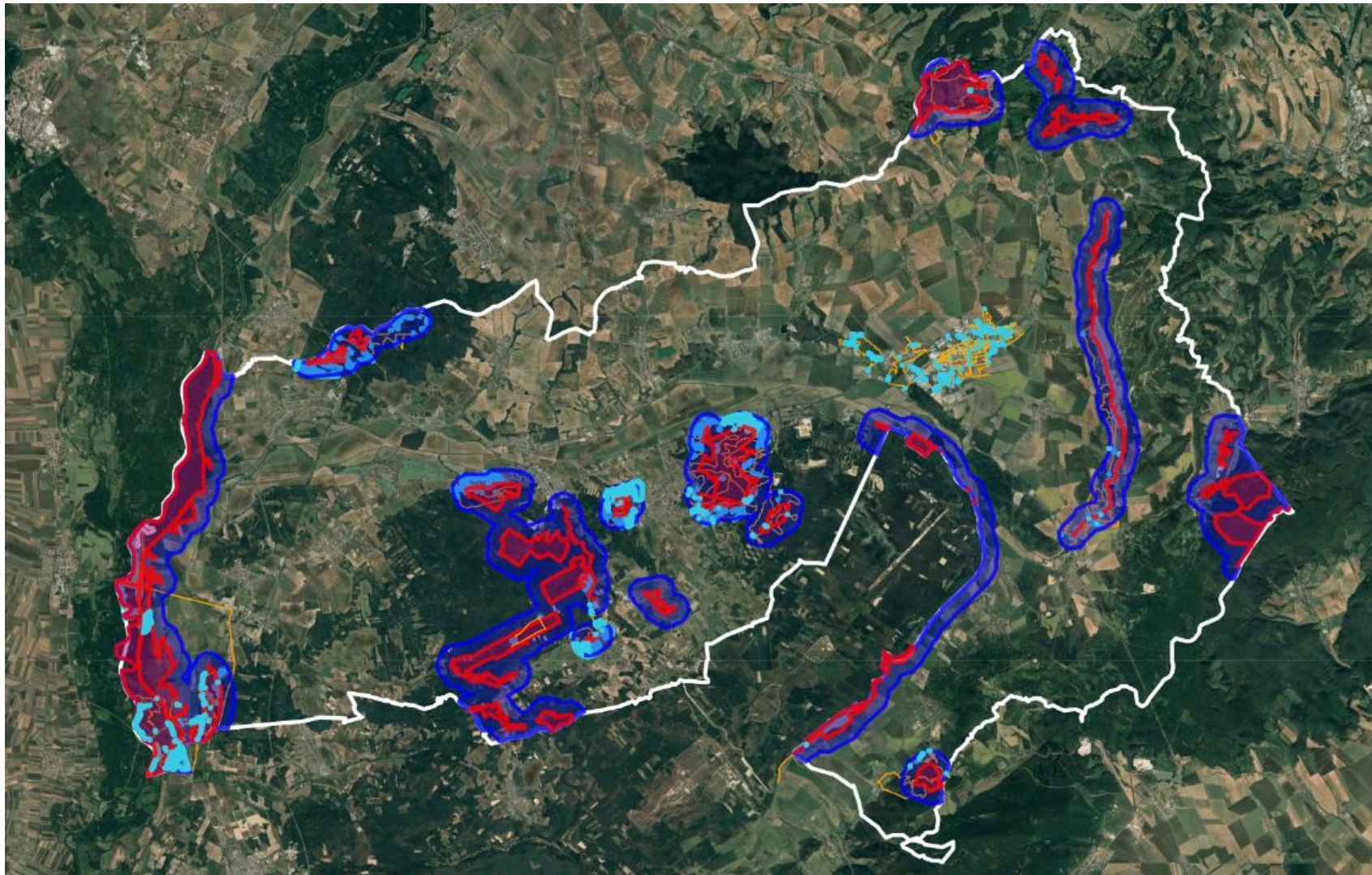
Mapovanie invázných rastlín na parcelách mesta Senica



Výskyt a rozšírenie invázných rastlín v okrese Senica

Druh	Počet záznamov	Legislatívny status
Zlatobyľ obrovská	363	druh vzbudzujúci obavy SR
Javorovec jaseňolistý	311	druh vzbudzujúci obavy SR
Ambrózia palinolistá	72	druh vzbudzujúci obavy SR
Lýčidlo americké	72	invázne sa správajúci mimo legislatívny predpis
Zlatobyľ kanadská	60	druh vzbudzujúci obavy SR
Rod pohánkovec	32	druh vzbudzujúci obavy SR
Pajaseň žliazkatý	31	druh vzbudzujúci obavy EÚ
Slnečnica hľuznatá	29	invázne sa správajúci mimo legislatívny predpis
Netýkavka žliazkatá	8	druh vzbudzujúci obavy EÚ
Kustovnica cudzia	3	druh vzbudzujúci obavy SR
Paulovnia plstnatá	2	invázne sa správajúci mimo legislatívny predpis
Netýkavka malokvetá	1	invázne sa správajúci mimo legislatívny predpis
Lýčidlo jedlé	1	invázne sa správajúci mimo legislatívny predpis

Mapa rozšírenia invázných druhov rastlín



Zlatobyle

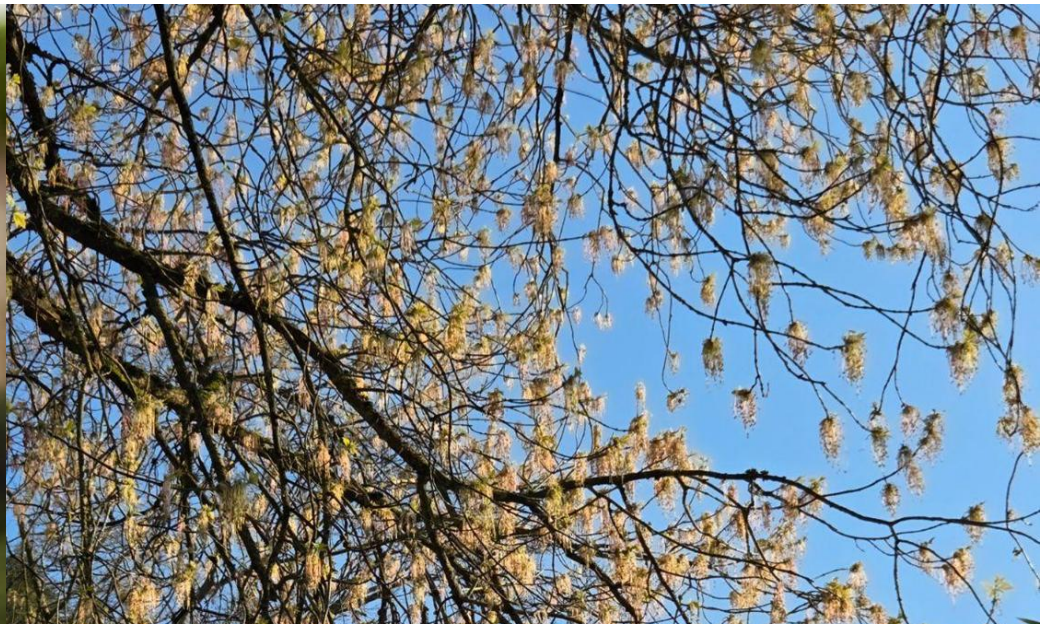


iStock
Credit: Ang

Javorovec
jaseňolistý



© Jeremy Stovall



Ambrózia palinolistá



Lýčidlo americké a jedlé



Rod Pohánkovec



Pajaseň žliazkatý



Ďalšie plány

- Pilotná likvidácia invázných druhov drevín v meste Senica
- Pilotná likvidácia v prírodnej pamiatke Bohuslavické stráně

ĎAKUJEME ZA POZORNOST!

